

Waldemar Szyszka

RZECZOZNAWCY MOTORYZACYJNI I MAJĄTKOWI, WYCENA MASZYN I URZĄDZEŃ TECHNICZNYCH
ORAZ WARTOŚCI NIEMATERIALNYCH I PRAWNYCH
72-006 Mierzyn ul. Ekologiczna 36
tel./fax 091 / 4879076

BIURO BIEGŁEGO SĄDOWEGO

e-mail: ws@ekspertdekra.pl

OSZACOWANIE WARTOŚCI RYNKOWEJ

Energopol - Protokół 101

PRZEDMIOT WYCENY:

Oszacowanie wartości rynkowej wskazanych do wyceny ruchomości dla potrzeb postępowania upadłościowego

ZLECENIODAWCA:

Syndyk masy upadłości Energopol S.A. w upadłości
ul. Św. Floriana 9
70-646 Szczecin

BIEGŁY SĄDOWY
RZECZOZNAWCA CERTYFIKOWANY
W ZAKRESIE OCENY STANU TECHNICZNEGO
I WYCENY MASZYN I URZĄDZEŃ

mgr inż. Waldemar Szyszka

Oszacowanie wykonał:

Rzeczoznawca Uprawniony
z zakresu oceny stanu technicznego,
i wyceny maszyn i urządzeń technicznych

Waldemar Szyszka

Szczecin, dnia 25.11.2022

1.0. Podstawa opracowania

Podstawą opracowania jest zlecenie syndyka na dokonanie wyceny wskazanych do oszacowania ruchomości.

2.0. Cel opracowania

Celem opracowania jest określenie wartości rynkowej wskazanych maszyn środków transportu, dla potrzeb ich szybkiej (wymuszonej) sprzedaży w związku z prowadzonym postępowaniem upadłościowym.

3.0. Zakres opracowania dotyczący ruchomości

Zakres opracowania obejmuje:

- Zidentyfikowanie ruchomości wskazanych do wyceny przez zleceniodawcę .
- ocenę stanu ruchomości (środków transportu) i ich wycenę w programie Info – Ekspert i rynkową - porównawczą z uwzględnieniem warunków ich szybkiej wymuszonej sprzedaży
- wycenę metodą rynkową - porównawczą maszyn i urządzeń, podlegających oszacowania wartości rynkowej dla warunków ich szybkiej (wymuszonej sprzedaży)

4.0 Zasady ustalania wartości rynkowej

4.1. Podstawa metodologiczna wyceny.

Aby spełnić cel i przeznaczenie wyceny, określone potrzebą zleceniodawcy należy ustalić wartość rynkową przedmiotu wyceny.

Wartość rynkowa jest definiowana jako ilość pieniędzy, którą chętny kupujący będzie skłonny zaoferować chętnemu sprzedającemu w zamian za przedmiot transakcji, przy założeniu równości stron, bez istnienia przymusu wpływającego na decyzję o zakupie i sprzedaży, przy pełnej znajomości przedmiotu i okoliczności transakcji, oraz przy zachowaniu odpowiednio długiego czasu wyeksponowania przedmiotu sprzedaży.

Powyższa wartość uwzględnia m.in. wytwórcę, kompletność, stan techniczny, nowoczesność konstrukcji i wiek narzędzia, okres i sposób użytkowania, jak również warunki popytu i podaży w obrocie środkami technicznymi wskazanymi do wyceny przez zleceniodawcę.

Podstawą działań w wyżej wymienionym celu jest:

- szczegółowa identyfikacja przedmiotu wyceny,
- ustalenia dotyczące kompletności i sprawności technicznej,
- wycenę środków transportu dokonano w programie komputerowym Info- Ekspert bazującym na podejściu kosztowym

W podejściu kosztowym zidentyfikowano koszt zastąpienia wskazanych ruchomości nowymi z uwzględnieniem ubytku ich wartości z przyczyn fizycznych, ubytku wartości z przyczyn funkcjonalnych oraz ubytku wartości z przyczyn ekonomicznych.

W metodzie tej niezbędnym jest dla podlegającego oszacowaniu wartości środka trwałego określenie :

- Ubytku wartości z przyczyn fizycznych
- Ubytku wartości z przyczyn funkcjonalnych
- Ubytku wartości z przyczyn ekonomicznych

Ubytek wartości z przyczyn fizycznych

Ubytek wartości z przyczyn fizycznych wynika ze stosunku wieku efektywnego eksploatacji, do średniej żywotności danego urządzenia oraz konieczności usunięcia braków czy uszkodzeń jeżeli występują.

Ubytek wartości z przyczyn funkcjonalnych.

Ubytek wartości z przyczyn funkcjonalnych tkwi „wewnątrz” urządzenia wynika on z właściwości środka technicznego ,pogorszenia jego efektywności działania m.in. wynika z rozwiązań konstrukcyjnych

(generacji urządzenia), faktu czy urządzenie jest obecnie produkowane. Ubytek ten przejawia się np. w :

- niewystarczającej lub nadmiernej wydajności
- zbytniej energochłonności

Ubytek wartości z przyczyn ekonomicznych.

Ubytek wartości z przyczyn ekonomicznych tkwi „na zewnątrz” środka technicznego czyli wynika z relacji szeroko rozumianego środowiska- działania urządzenia.

Środowisko to tworzą uwarunkowania stricte ekonomiczne ,prawne, społeczne i ekologiczne, decyduje o nim rynek.

Ubytek wartości z przyczyn ekonomicznych ustala się w oparciu o dostępne źródła informacji o cenach na rynku, takie jak:

- Bank informacji zgromadzony przez wyceniającego
- Giełdy i przetargi
- Biuletyny handlowe
- Oferty na podobne urządzenia zawarte w internecie (przykładowe oferty w posiadaniu opiniującego)

Zasada ustalenia Wartości rynkowej likwidacyjnej ruchomości podlegających wycenie przy sprzedaży wymuszonej

Wartość likwidacyjna ruchomości jest to przewidywana cena która może być uzyskana ze sprzedaży ruchomości na prawidłowo zorganizowanym i ogłoszonym przetargu publicznym przy konieczności szybkiej sprzedaży i przy założeniu że sprzedawca jest zmuszony do transakcji przez okoliczności, zaś ruchomości sprzedaje się w takim stanie i w takim miejscu w jakim się one aktualnie znajdują. Ustalenia wartości rynkowej wskazanych do wyceny ruchomości dokonano zgodnie z zawartą w opracowaniu metodologią wyceny, pod uwagę wzięto uwarunkowania rynkowe, jak również fakt, iż sprzedaż przedmiotów wyceny następuje w warunkach wymuszonych pod presją

czasu (postępowanie upadłościowe). Potencjalny kupujący nabywa przedmioty w takim stanie i miejscu w jakim one się znajdują. W przypadku sprzedaży w postępowaniu upadłościowym sprzedaż ma znamiona sprzedaży egzekucyjnej, co wiąże się z ograniczeniem praw kupującego (brak rękojmi, gwarancji, możliwości zwrotu, dochodzenia roszczeń z tytułu wad ukrytych) należy zatem uwzględnić dyskonto z tego tytułu. Przyjmuje się dyskonto na poziomie -10% do -20% wartości rynkowej określonej dla sprzedaży wolnorynkowej - nie wymuszonej.

Dla potrzeb oszacowania dla sprzedaży w postępowaniu upadłościowym przyjęto dyskonto w stosunku do cen rynkowych na średnim poziomie -15%.

4.2. Ustalenie aktualnej wartości rynkowej ruchomości wskazanych przez zleceniodawcę

Ustalenia aktualnej wartości ruchomości, dokonano w oparciu o:

- wartości rynkowe ruchomości stanowiących przedmiot wyceny wskazanych w wycenie na warunki III kwartału 2022 r.
- aktualne ceny możliwe do uzyskania na rynku wtórnym dla warunków sprzedaży wymuszonej

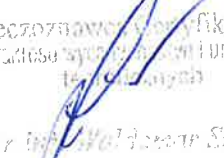
4.3. Ocena stanu wycenianych ruchomości

Oceny stanu ruchomości wskazanych przez zleceniodawcę do wyceny, dokonano na podstawie przeprowadzonych oględzin w miejscu ich przechowywania na terenie placu składowego producenta SAFEROAD RRS Inowrocław, ul Marcinkowskiego 86. Przedmiotem wyceny są elementy barier drogowych i mostowych. Stan przedmiotów wyceny udokumentowano sporządzoną w trakcie oględzin dokumentacją fotograficzną stanowiącą integralną część niniejszego opracowania. Stan zastany wskazuje na długotrwałe przechowywanie, część elementów pochodzi z demontażu, opakowania zbiorcze niedostosowane do przechowywania na otwartym placu, elementy gumowe zwulkanizowane nie nadające się do użytku. W wycenie uwzględniono stan zastany oraz fakt, iż bariery zostały wyprodukowane z przeznaczeniem na konkretny kontrakt tj. budowa obwodnicy Wałcza, na dzień oględzin brak jest atestów dopuszczających do montażu i użytkowania zgodnie z przepisami oraz wymogami Generalnej Dyrekcji Dróg Krajowych i Autostrad.

5.0. Aktualna wartość

2 330 067,23 zł netto

słownie: dwa miliony trzysta trzydzieści tysięcy sześćdziesiąt siedem zł 23/100 netto.

Rzecznik Wyceny
Zadania i Usługi
mgr inż.  Szyszka

6.0. Ustalenia końcowe

1. Wartość rynkowa ruchomości wskazanych do wyceny, została oszacowana na dzień sporządzenia wyceny dla warunków wymuszonej (szybkiej) ich sprzedaży.
2. Wartość nieruchomości została przyjęta jak oszacowana ich wartość w wykonanych i udostępnionych opiniującym do wglądu operatach
3. Niniejsze oszacowanie nie może być wykorzystane do żadnego innego celu niż określony w punkcie 2.0 i nie może być publikowane w całości w jakimkolwiek dokumencie bez zgody wykonawców i bez uzgodnienia z nimi formy i treści takiej publikacji.
4. Rzeczoznawca nie bierze na siebie odpowiedzialności za wady ukryte (fizyczne i prawne) i ewentualne skutki wynikające z dalszego użytkowania przedmiotu wyceny, a także za skutki wykorzystania samej wyceny.
5. Wykonawca nie ponosi także odpowiedzialności za ewentualne wady wyceny powstałe z oparcia się na stanie przedmiotu wyceny wynikającym z przedstawionych mu przez upadłego informacji.
6. Niniejsze oszacowanie wartości nie jest ekspertyzą stanu technicznego przedmiotu wyceny i za taką nie może być uznawane.
7. Ustalona wartość ruchomości w szczególności nie może być traktowana jako gwarancja dokonania transakcji za cenę równą ustalonej wartości przedmiotu wyceny.
8. Nie badano tytułu użytkowania ani tytułu własności przedmiotu wyceny, w tym ewentualnego ograniczenia jego praw rzeczowych.
9. Niniejsza wycena traci swą ważność, jeżeli nie zostaną spełnione założenia zawarte w treści wyceny.

Na tym opinię zakończono.

Rzeczoznawca kwalifikowany
z zakresu wyceny nieruchomości
inżynier Waldemar Sawicki

Lp.	Lokalizacja	Nr protokołu	Grupa	Rodzaj sprzętu/ materiału/ asortymentu	Ilość	Jedn. miary	Model	Cena nowego*	Oszacowana wartość rynkowa jednostkowa netto	Oszacowana wartość rynkowa netto	UWAGI	przybliżona waga jednostkowa elementów wg danych katalogowych (możliwe rozbieżności do 15%) [KG]	przybliżona waga całkowita elementów wg danych katalogowych (możliwe rozbieżności do 15%) [KG]
1	plac składowy producenta SAFEROAD RRS Inowrocław, Marcinkowskiego 86	101	bariera drogowa- elementy zabezpieczenia	Prowadnica typ B, L= 4300 mm	945	szt.	002.00	450,00	135,00	127 575,00		46,00	43 470,00
2	plac składowy producenta SAFEROAD RRS Inowrocław, Marcinkowskiego 86	101	bariera drogowa- elementy zabezpieczenia	Słupek C 125x1600 Mega Rail ek	2 945	szt.	063.25	125,00	37,50	110 437,50		16,00	47 120,00
3	plac składowy producenta SAFEROAD RRS Inowrocław, Marcinkowskiego 86	101	bariera drogowa- elementy zabezpieczenia	Śruba M 16x27 HRK kul. z noskiem 4.6 z nakrętką	26 800	szt.	040.00	2,20	0,66	17 688,00		0,11	2 948,00
4	plac składowy producenta SAFEROAD RRS Inowrocław, Marcinkowskiego 86	101	bariera drogowa- elementy zabezpieczenia	Prowadnica typ B, L= 4300 mm	3 018	szt.	002.44	450,00	135,00	407 430,00		46,00	138 828,00
5	plac składowy producenta SAFEROAD RRS Inowrocław, Marcinkowskiego 86	101	bariera drogowa- elementy zabezpieczenia	Słupek C 125x1400 mm	2 979	szt.	063.26	115,00	34,50	102 775,50		15,00	44 685,00
6	plac składowy producenta SAFEROAD RRS Inowrocław, Marcinkowskiego 86	101	bariera drogowa- elementy zabezpieczenia	Prowadnica 3W, L= 4820 mm	244	szt.	001.56	570,00	171,00	41 724,00		55,00	13 420,00
7	plac składowy producenta SAFEROAD RRS Inowrocław, Marcinkowskiego 86	101	bariera drogowa- elementy zabezpieczenia	Element dystansowy C-125x275x5 mmm	834	szt.	007.50	12,00	3,60	3 002,40		1,30	1 084,20
8	plac składowy producenta SAFEROAD RRS Inowrocław, Marcinkowskiego 86	101	bariera drogowa- elementy zabezpieczenia	Słupek C 125x1600x5 mm	504	szt.	063.29	125,00	37,50	18 900,00		16,00	8 064,00
9	plac składowy producenta SAFEROAD RRS Inowrocław, Marcinkowskiego 86	101	bariera drogowa- elementy zabezpieczenia	Śruba M 16x45 HRK zeszlók. 8.8 z nakrętką	100	szt.	040.04	1,40	0,42	42,00		0,13	13,00
10	plac składowy producenta SAFEROAD RRS Inowrocław, Marcinkowskiego 86	101	bariera drogowa- elementy zabezpieczenia	Śruba M 10x30 z nakrętką kl. 8.8	100	szt.	040.46	1,20	0,36	36,00		0,04	4,00
11	plac składowy producenta SAFEROAD RRS Inowrocław, Marcinkowskiego 86	101	bariera drogowa- elementy zabezpieczenia	Prowadnica typ A, L= 4300 mm	1 107	szt.	001.58	450,00	135,00	149 445,00		46,00	50 922,00
12	plac składowy producenta SAFEROAD RRS Inowrocław, Marcinkowskiego 86	101	bariera drogowa- elementy zabezpieczenia	Wzmocnienie słupka	1 234	szt.	007.53	15,00	4,50	5 563,00		0,20	246,80
13	plac składowy producenta SAFEROAD RRS Inowrocław, Marcinkowskiego 86	101	bariera drogowa- elementy zabezpieczenia	Słupek C 100x60	1 461	szt.	063.15	115,00	34,50	50 404,50		16,00	23 376,00
14	plac składowy producenta SAFEROAD RRS Inowrocław, Marcinkowskiego 86	101	bariera drogowa- elementy zabezpieczenia	Prowadnica typ B, stal S 355 RL Mega Rail dp	2 165	szt.	002.56	450,00	135,00	292 275,00	w tym 35 sztuk - elementy rozbiórkowe !!!	46,00	99 590,00
15	plac składowy producenta SAFEROAD RRS Inowrocław, Marcinkowskiego 86	101	bariera drogowa- elementy zabezpieczenia	Element odległościowy C 100/60/5 mm, L= 200 mm	4 051	szt.	007.55	15,00	4,50	18 229,50		2,40	9 722,40
16	plac składowy producenta SAFEROAD RRS Inowrocław, Marcinkowskiego 86	101	bariera drogowa- elementy zabezpieczenia	Słupek C 100/60/5, L= 200 mm	2 134	szt.	063.16	115,00	34,50	73 623,00		16,00	34 144,00
17	plac składowy producenta SAFEROAD RRS Inowrocław, Marcinkowskiego 86	101	bariera drogowa- elementy zabezpieczenia	Profil 100x140x3, L = 4498 mm	110	szt.	025.965	450,00	135,00	14 850,00		75,00	8 250,00

Lp.	Lokalizacja	Nr protokołu	Grupa	Rodzaj sprzętu/ materiału/ asortymentu	Ilość	Jedn. miary	Model	Cena nowego*	Oszacowana wartość rynkowa jednostkowa netto	Oszacowana wartość rynkowa netto	UWAGI	przybliżona waga jednostkowa elementów wg danych katalogowych (możliwe rozbieżności do 15%) [KG]	przybliżona waga całkowita elementów wg danych katalogowych (możliwe rozbieżności do 15%) [KG]
18	plac składowy producenta SAFEROAD RRS Inowrocław, Marcinkowskiego 86	101	bariera drogowa- elementy bezpieczeństwa	Słupek C 125/C125, L= 615 mm, 4% - prawy	105	szt.	069.60/1	115,00	34,50	3 622,50		16,00	1 680,00
19	plac składowy producenta SAFEROAD RRS Inowrocław, Marcinkowskiego 86	101	bariera drogowa- elementy bezpieczeństwa	Słupek C 125/C125, L= 755 mm, 4% - prawy	22	szt.	069.60/2	115,00	34,50	759,00		17,00	374,00
20	plac składowy producenta SAFEROAD RRS Inowrocław, Marcinkowskiego 86	101	bariera drogowa- elementy bezpieczeństwa	Prowadnica 3W, L= 4820 mm	71	szt.	001.54	570,00	171,00	12 141,00		55,00	3 905,00
21	plac składowy producenta SAFEROAD RRS Inowrocław, Marcinkowskiego 86	101	bariera drogowa- elementy bezpieczeństwa	Profil 140x100x3, L= 4498 mm	168	szt.	025.96	450,00	135,00	22 680,00		75,00	12 600,00
22	plac składowy producenta SAFEROAD RRS Inowrocław, Marcinkowskiego 86	101	bariera drogowa- elementy bezpieczeństwa	Słupek z płytą, L= 1097 mm, 4% - lewy	68	szt.	069.11/1	115,00	34,50	2 346,00		18,00	1 224,00
23	plac składowy producenta SAFEROAD RRS Inowrocław, Marcinkowskiego 86	101	bariera drogowa- elementy bezpieczeństwa	Słupek z płytą, L= 1097 mm, 4% - prawy	68	szt.	069.11/2	115,00	34,50	2 346,00		18,00	1 224,00
24	plac składowy producenta SAFEROAD RRS Inowrocław, Marcinkowskiego 86	101	bariera drogowa- elementy bezpieczeństwa	Słupek z płytą, L= 947 mm, 4% - prawy	223	szt.	069.11/9	115,00	34,50	7 693,50		17,00	3 791,00
25	plac składowy producenta SAFEROAD RRS Inowrocław, Marcinkowskiego 86	101	bariera drogowa- elementy bezpieczeństwa	Stopa słupka mostowego, 4%	320	szt.	069.12/1	15,00	4,50	1 440,00		2,20	704,00
26	plac składowy producenta SAFEROAD RRS Inowrocław, Marcinkowskiego 86	101	bariera drogowa- elementy bezpieczeństwa	Element dystansowy, 150 mm	645	szt.	004.24	25,00	7,50	4 837,50	w tym 314 szt. nowe	1,50	967,50
27	plac składowy producenta SAFEROAD RRS Inowrocław, Marcinkowskiego 86	101	bariera drogowa- elementy bezpieczeństwa	Profil 140x100x5, L= 4498 mm	300	szt.	025.95	450,00	135,00	40 500,00		75,00	22 500,00
28	plac składowy producenta SAFEROAD RRS Inowrocław, Marcinkowskiego 86	101	bariera drogowa- elementy bezpieczeństwa	Łącznik profilu U 125, L= 400 mm	406	szt.	025.95/1U	35,00	10,50	4 263,00		10,00	4 060,00
29	plac składowy producenta SAFEROAD RRS Inowrocław, Marcinkowskiego 86	101	bariera drogowa- elementy bezpieczeństwa	Płyta dystansowa 3x300x275 SafeStar 323B	227	szt.	041.25/9	15,00	4,50	1 021,50	elementy zwulkanizowane		0,00
30	plac składowy producenta SAFEROAD RRS Inowrocław, Marcinkowskiego 86	101	bariera drogowa- elementy bezpieczeństwa	Słupek C 125/125, L= 945 mm, 4% prawy	58	szt.	069.50/1	115,00	34,50	2 001,00	w tym 30 szt. nowe	16,00	928,00
31	plac składowy producenta SAFEROAD RRS Inowrocław, Marcinkowskiego 86	101	bariera drogowa- elementy bezpieczeństwa	Słupek C 125/125, L= 1095 mm, 4% prawy	479	szt.	069.50/11	115,00	34,50	16 525,50	w tym 67 szt. nowe	17,00	8 143,00
32	plac składowy producenta SAFEROAD RRS Inowrocław, Marcinkowskiego 86	101	bariera drogowa- elementy bezpieczeństwa	Słupek C 125/125, L= 1095 mm, 4% lewy	475	szt.	069.51/3	115,00	34,50	16 387,50	w tym 51 szt. nowe	17,00	8 075,00
33	plac składowy producenta SAFEROAD RRS Inowrocław, Marcinkowskiego 86	101	bariera drogowa- elementy bezpieczeństwa	SafeEnd U-15b	10	szt.		12 000,00	3 600,00	36 000,00	brak rury kotwicznej - 1 szt. oraz śrób	260,00	2 600,00
34	plac składowy producenta SAFEROAD RRS Inowrocław, Marcinkowskiego 86	101u	bariera drogowa- elementy bezpieczeństwa	Prowadnica typ B, L= 4300 mm	36	szt.	002.00	450,00	135,00	4 860,00		46,00	1 656,00

L-p.	Lokalizacja	Nr protokołu	Grupa	Rodzaj sprzętu/ materiału/ asortymentu	Ilość	Jedn. miary	Model	Cena nowego*	Oszacowana wartość rynkowa jednostkowa netto	Oszacowana wartość rynkowa netto	UWAGI	przybliżona waga jednostkowa elementów wg danych katalogowych (możliwe rozbieżności do 15%) [KG]	przybliżona waga całkowita elementów wg danych katalogowych (możliwe rozbieżności do 15%) [KG]
35	plac składowy producenta SAFEROAD RRS Inowrocław, Marcinkowskiego 86	101u	bariera drogowa- elementy bezpieczeństwa	Nakładka stykowa M 10	4 700	szt.	010.10	88,00	26,40	124 080,00		9,00	42 300,00
36	plac składowy producenta SAFEROAD RRS Inowrocław, Marcinkowskiego 86	101u	bariera drogowa- elementy bezpieczeństwa	Śruba M 16x27 HRK kul. z noskiem 4.6 z nakrętką	14 200	szt.	040.00	2,20	0,66	9 372,00		0,11	1 562,00
37	plac składowy producenta SAFEROAD RRS Inowrocław, Marcinkowskiego 86	101u	bariera drogowa- elementy bezpieczeństwa	Podkładka Ø 18 ; ISO 7091	67 200	szt.	040.30	0,15	0,05	3 024,00		0,01	672,00
38	plac składowy producenta SAFEROAD RRS Inowrocław, Marcinkowskiego 86	101u	bariera drogowa- elementy bezpieczeństwa	Podkładka Ø11	13 000	szt.	040.60	0,10	0,03	390,00		0,01	130,00
39	plac składowy producenta SAFEROAD RRS Inowrocław, Marcinkowskiego 86	101u	bariera drogowa- elementy bezpieczeństwa	Bariera 3W L= 4820 mm	31	szt.	001.56	570,00	171,00	5 301,00		55,00	1 705,00
40	plac składowy producenta SAFEROAD RRS Inowrocław, Marcinkowskiego 86	101u	bariera drogowa- elementy bezpieczeństwa	Nakładka stykowa M16 CY	12 600	szt.	010.40	88,00	26,40	332 640,00		9,00	113 400,00
41	plac składowy producenta SAFEROAD RRS Inowrocław, Marcinkowskiego 86	101u	bariera drogowa- elementy bezpieczeństwa	Śruba M 16x45 HRK sześciok. 8.8 z nakrętką	23 600	szt.	040.04	1,40	0,42	9 912,00		0,13	3 068,00
42	plac składowy producenta SAFEROAD RRS Inowrocław, Marcinkowskiego 86	101u	bariera drogowa- elementy bezpieczeństwa	Śruba M 16x30 z łbem sześciok. 8.8 z nakrętką	5 755	szt.	040.08	1,40	0,42	2 417,10	opakowania zniszczone przez warunki atmosferyczne, materiał luzem	0,11	633,05
43	plac składowy producenta SAFEROAD RRS Inowrocław, Marcinkowskiego 86	101u	bariera drogowa- elementy bezpieczeństwa	Podkładka 38/18/3	6 350	szt.	040.38	1,00	0,30	1 905,00	opakowania zniszczone przez warunki atmosferyczne, materiał luzem	0,02	127,00
44	plac składowy producenta SAFEROAD RRS Inowrocław, Marcinkowskiego 86	101u	bariera drogowa- elementy bezpieczeństwa	Śruba M 10x30 z nakrętką kl. 8.8	4 400	szt.	040.46	1,20	0,36	1 584,00		0,04	176,00
45	plac składowy producenta SAFEROAD RRS Inowrocław, Marcinkowskiego 86	101u	bariera drogowa- elementy bezpieczeństwa	Wzmocnienie słupka	228	szt.	007.53	15,00	4,50	1 026,00		1,00	228,00
46	plac składowy producenta SAFEROAD RRS Inowrocław, Marcinkowskiego 86	101u	bariera drogowa- elementy bezpieczeństwa	Nakładka stykowa	660	szt.	010.70	88,00	26,40	17 424,00		9,00	5 940,00
47	plac składowy producenta SAFEROAD RRS Inowrocław, Marcinkowskiego 86	101u	bariera drogowa- elementy bezpieczeństwa	Element odległościowy C 100/60/S, L= 200 mm	177	szt.	007.55	15,00	4,50	796,50		2,40	424,80
48	plac składowy producenta SAFEROAD RRS Inowrocław, Marcinkowskiego 86	101u	bariera drogowa- elementy bezpieczeństwa	Nakładka stykowa M12	165	szt.	010.50	88,00	26,40	4 356,00		9,00	1 485,00
49	plac składowy producenta SAFEROAD RRS Inowrocław, Marcinkowskiego 86	101u	bariera drogowa- elementy bezpieczeństwa	Łącznik profilu U 140, U125, 400 mm, 4.0	110	szt.	025.96/1U	35,00	10,50	1 155,00		10,00	1 100,00
50	plac składowy producenta SAFEROAD RRS Inowrocław, Marcinkowskiego 86	101u	bariera drogowa- elementy bezpieczeństwa	Podkładka 14 ISO 7091 15.5x28x2.5	165	szt.	040.72	0,15	0,05	7,43		0,02	3,30

Lp.	Lokalizacja	Nr protokołu	Grupa	Rodzaj sprzętu/ materiału/ asortymentu	Ilość	Jedn. miary	Model	Cena nowego*	Oszacowana wartość rynkowa netto	Oszacowana wartość rynkowa netto	UWAGI	przybliżona waga elementów wg danych katalogowych (możliwe rozbieżności do 15%) [KG]	przybliżona waga całkowita elementów wg danych katalogowych (możliwe rozbieżności do 15%) [KG]
51	plac składowy producenta SAFEROAD RRS Inowrocław, Marcinkowskiego 86	101u	bariera drogowa- elementy bezpieczeństwa	Śruba M 12x45 z nakrętką kl. 8.8	165	szt.	040.74	1,40	69,30	0,42		0,07	10,89
52	plac składowy producenta SAFEROAD RRS Inowrocław, Marcinkowskiego 86	101u	bariera drogowa- elementy bezpieczeństwa	Nakładka stykowa M20	1 280	szt.	041.08/2	88,00	33 792,00	26,40		9,00	11 520,00
53	plac składowy producenta SAFEROAD RRS Inowrocław, Marcinkowskiego 86	101u	bariera drogowa- elementy bezpieczeństwa	Słupek C125/C125, L=615 mm, 4% - prawy	38	szt.	069.60/2	115,00	1 311,00	34,50		15,00	570,00
54	plac składowy producenta SAFEROAD RRS Inowrocław, Marcinkowskiego 86	101u	bariera drogowa- elementy bezpieczeństwa	Słupek C 125/C125, L= 755 mm, 4%	8	szt.	069.61/2	115,00	276,00	34,50		15,00	120,00
55	plac składowy producenta SAFEROAD RRS Inowrocław, Marcinkowskiego 86	101u	bariera drogowa- elementy bezpieczeństwa	Prowadnica 3W L= 4820 mm	470	szt.	001.54	570,00	80 370,00	171,00		55,00	25 850,00
56	plac składowy producenta SAFEROAD RRS Inowrocław, Marcinkowskiego 86	101u	bariera drogowa- elementy bezpieczeństwa	Łącznik profilu U 140x100x3	146	szt.	025.96/1	35,00	1 533,00	10,50		10,00	1 460,00
57	plac składowy producenta SAFEROAD RRS Inowrocław, Marcinkowskiego 86	101u	bariera drogowa- elementy bezpieczeństwa	Płyta dystansowa 3x300x275 mm 150/200	347	szt.	041.25/6	15,00	1 561,50	4,50		3,30	1 145,10
58	plac składowy producenta SAFEROAD RRS Inowrocław, Marcinkowskiego 86	101u	bariera drogowa- elementy bezpieczeństwa	Słupek z płytą, L= 1097 mm, 4% - prawy	26	szt.	069.11/2	115,00	897,00	34,50		19,00	494,00
59	plac składowy producenta SAFEROAD RRS Inowrocław, Marcinkowskiego 86	101u	bariera drogowa- elementy bezpieczeństwa	Słupek z płytą, L= 947 mm, 4% - lewy	22	szt.	069.11/8	115,00	759,00	34,50		19,00	418,00
60	plac składowy producenta SAFEROAD RRS Inowrocław, Marcinkowskiego 86	101u	bariera drogowa- elementy bezpieczeństwa	Słupek z płytą, L= 947 mm, 4% - prawy	156	szt.	069.11/9	115,00	5 382,00	34,50		19,00	2 964,00
61	plac składowy producenta SAFEROAD RRS Inowrocław, Marcinkowskiego 86	101u	bariera drogowa- elementy bezpieczeństwa	Profil 140x100x5 L= 4498 mm	12	szt.	025.95	450,00	1 620,00	135,00		75,00	900,00
62	plac składowy producenta SAFEROAD RRS Inowrocław, Marcinkowskiego 86	101u	bariera drogowa- elementy bezpieczeństwa	Nakładka stykowa M 20	2 670	szt.	041.08/1	88,00	70 488,00	26,40		10,00	26 700,00
63	plac składowy producenta SAFEROAD RRS Inowrocław, Marcinkowskiego 86	101u	bariera drogowa- elementy bezpieczeństwa	Płyta dystansowa 3x300x275 SafeStar 323B	534	szt.	041.25/9	20,00	3 204,00	6,00		3,30	1 762,20

OGOLEM OSZACOWANA WARTOŚĆ RYNKOWA NETTO

2 330 067,23

PRZYBLIŻONA WAGA

847 187,24

*cena nowego - średnie ceny katalogowe poziom cen III kwartał 2018



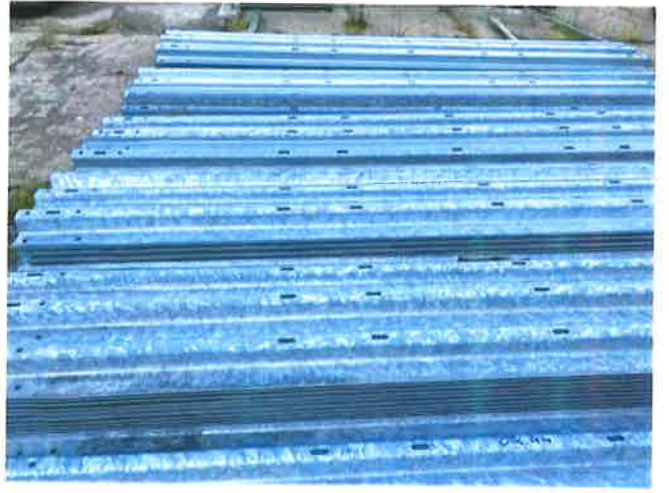
 Dział Logistyki i Składowania
 Zdzisław Wójcik
 11-11-2018













Rzecznik Certyfikowany
z zakresu wyceny maszyn i urządzeń
technicznych

mgr inż. Waldemar Szyszka