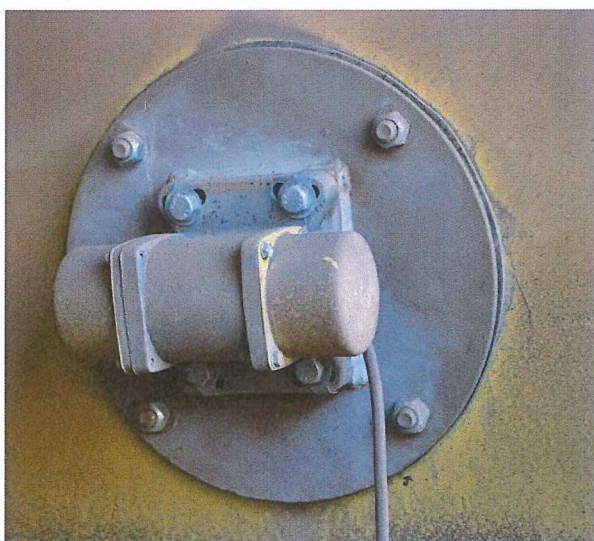
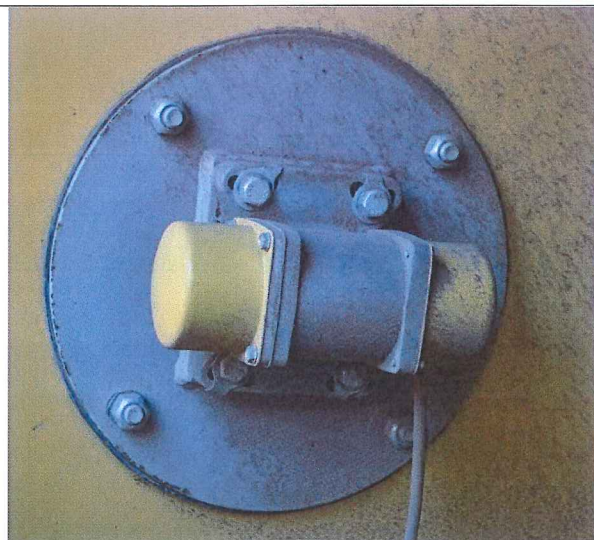


Szczegółowy wykaz majątku
Wytwórnia Masy Bitumicznych TELTOMAT typ 200

1	Dozowanie wstępne	6
1.1	Dozatory DG 10	
		

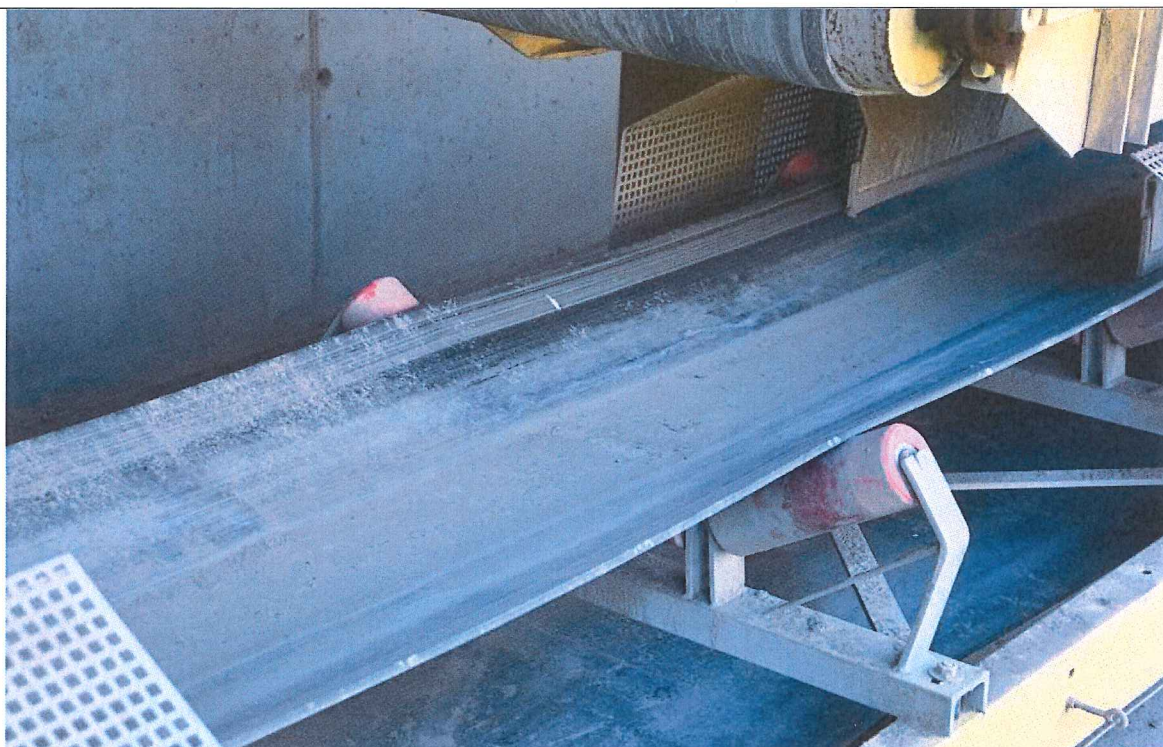
1.1 Wibrator zewnętrzny

2



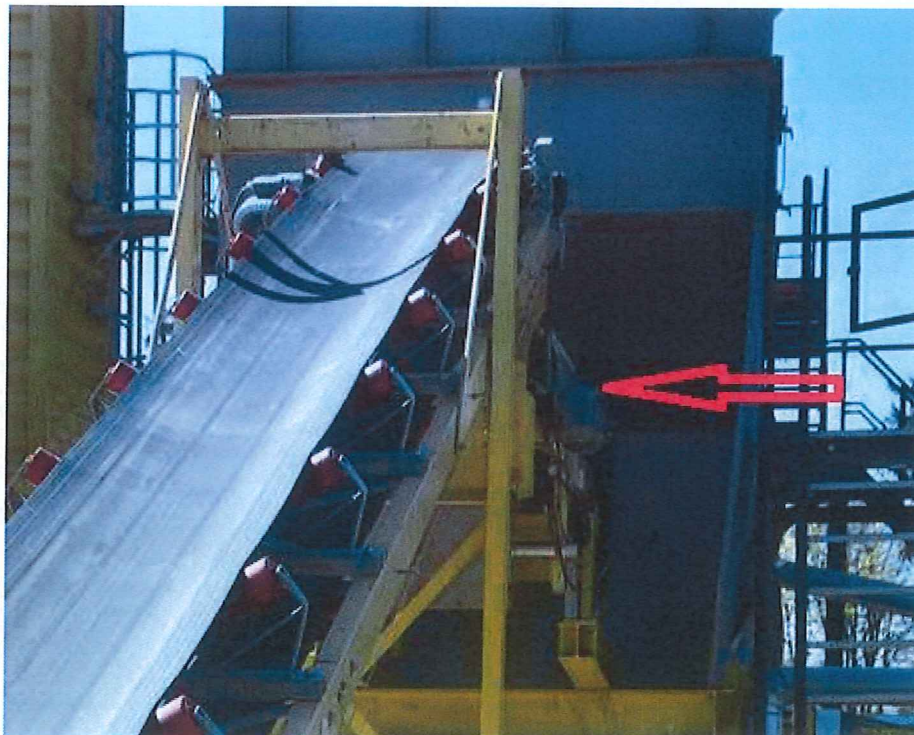
1.2 Taśma zbierająca

1





1.4 Taśma wprowadzająca



2 Bęben suszarki wraz z palnikiem

2.1 Bęben suszarki

1

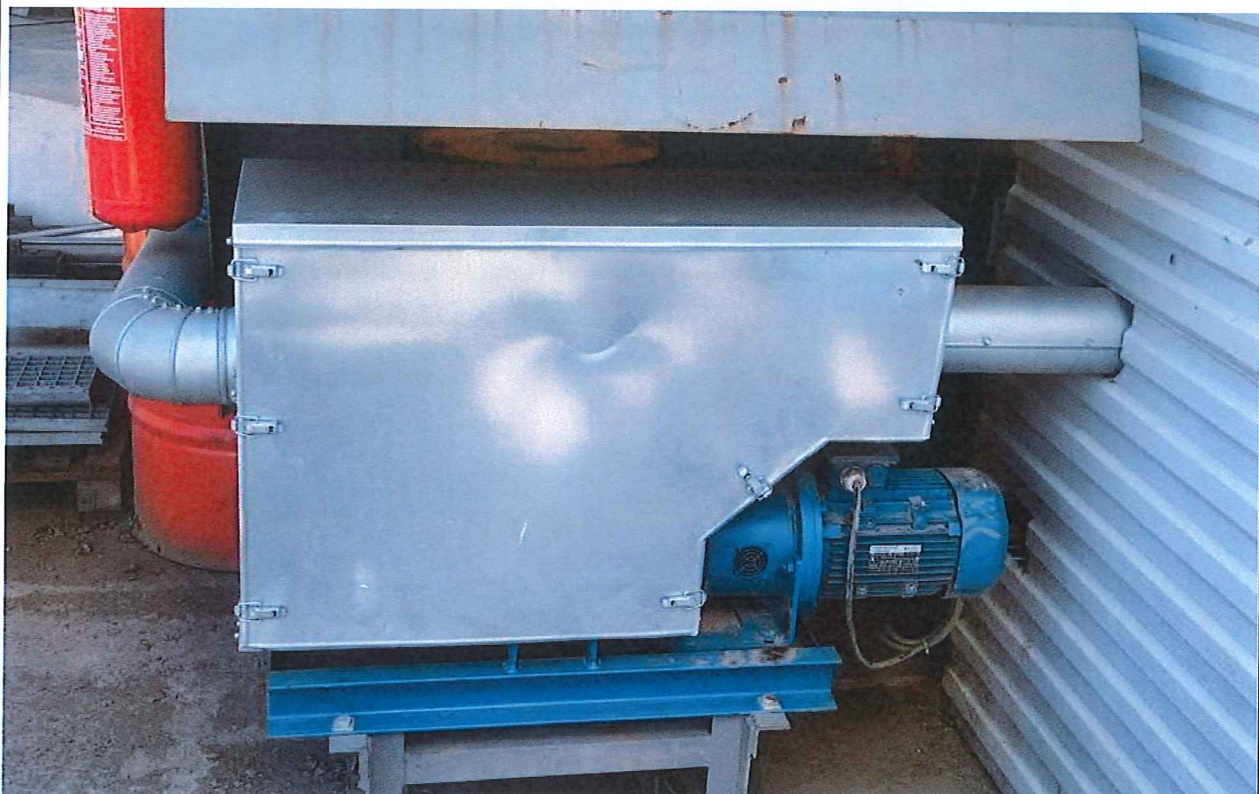
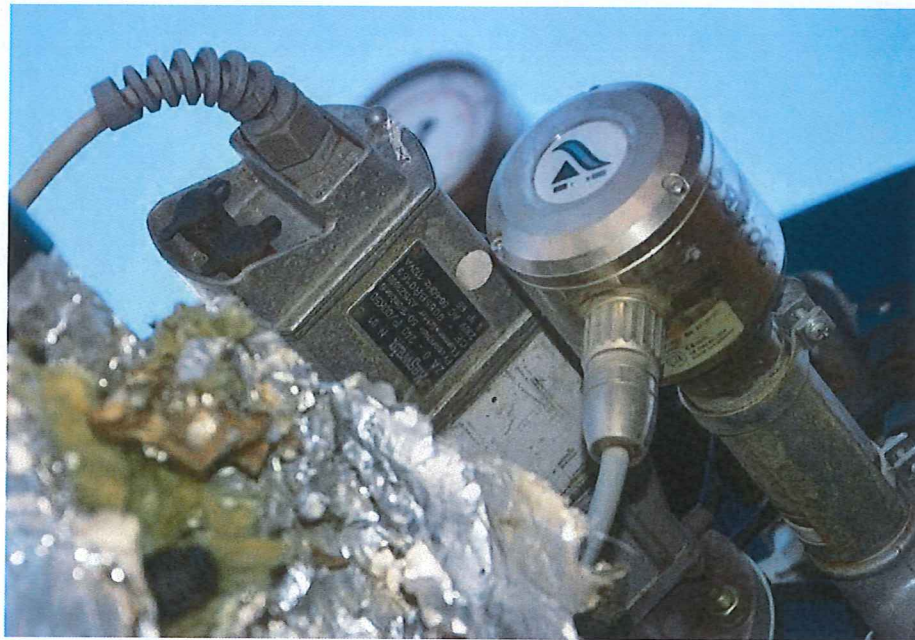




2.2 Palnik dwufunkcyjny na olej lekki i olej ciężki


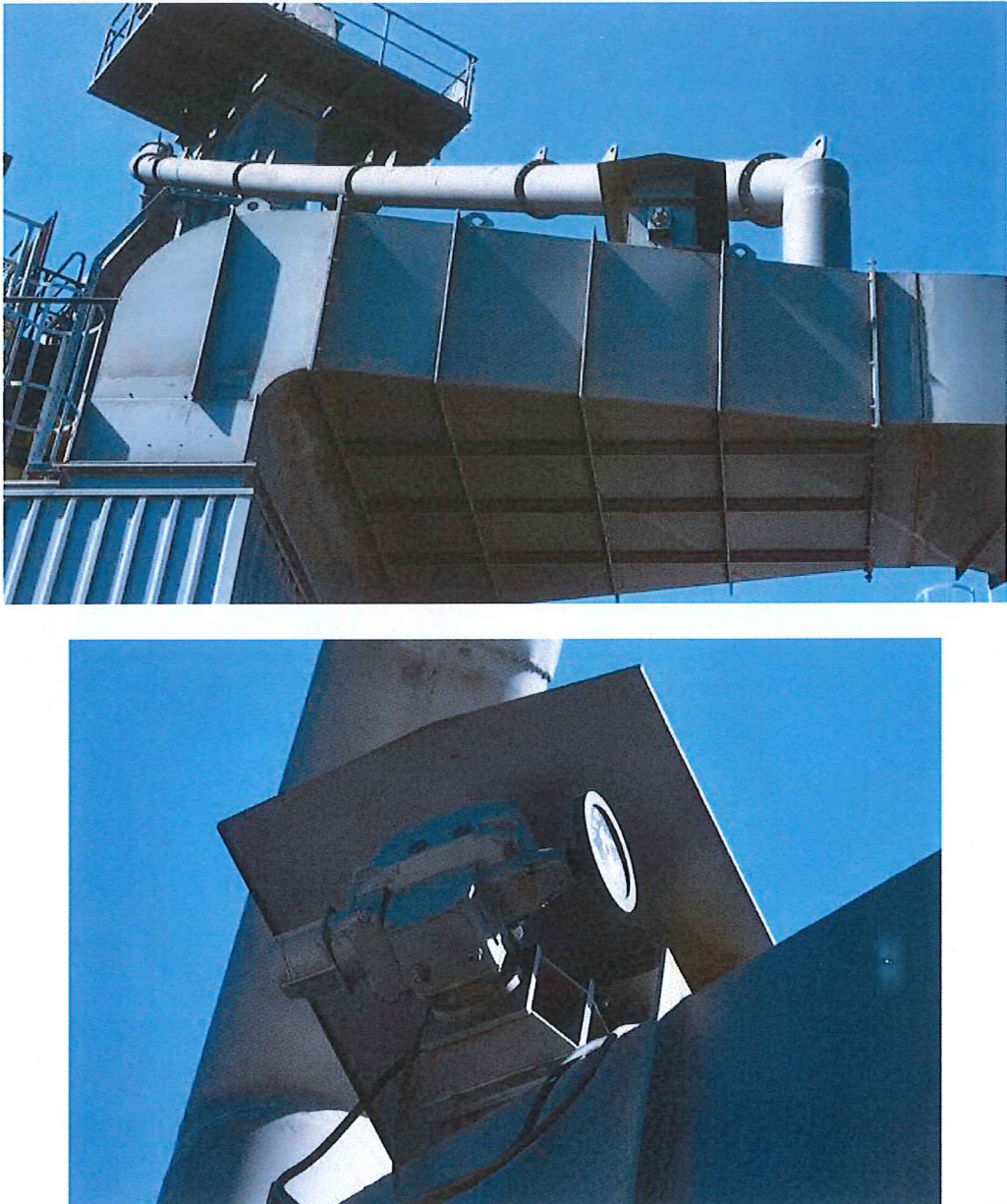
1





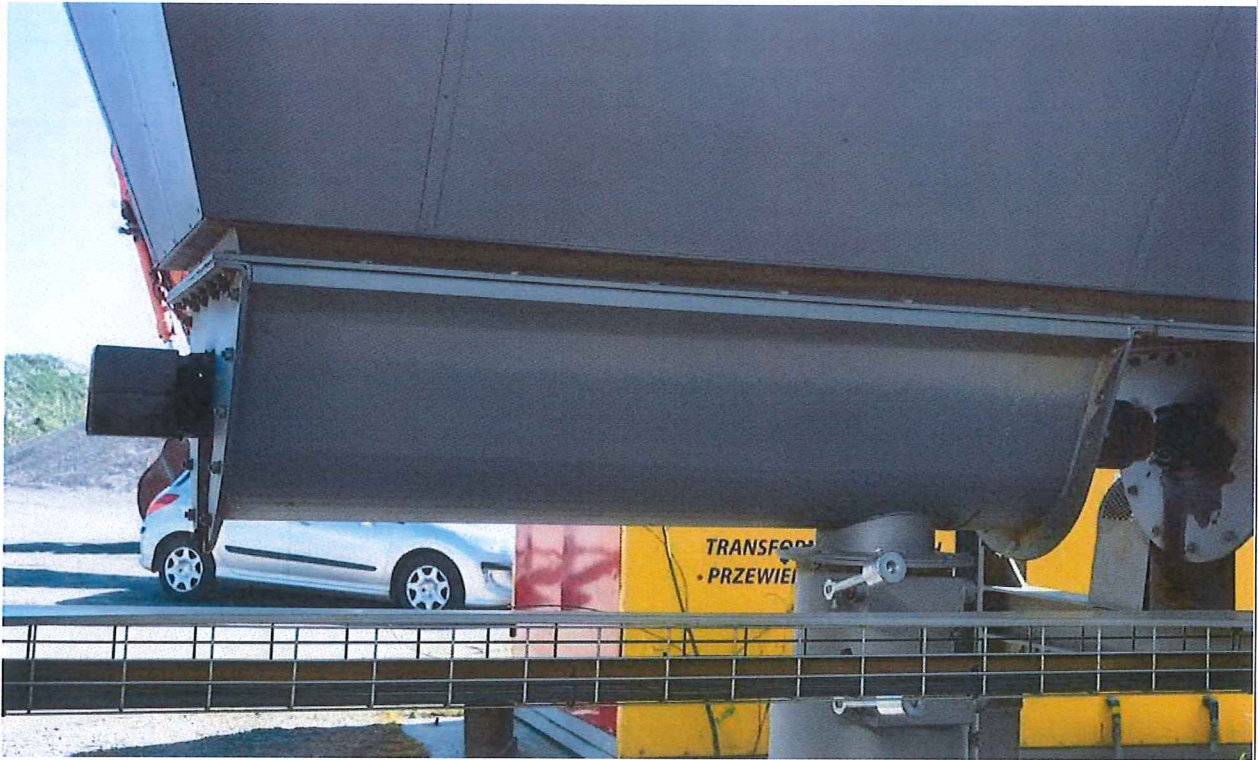




3	Urządzenie odpylające	
3	Kanał gazowy	1
		
3	Przepustnica świeżego powietrza	1
		

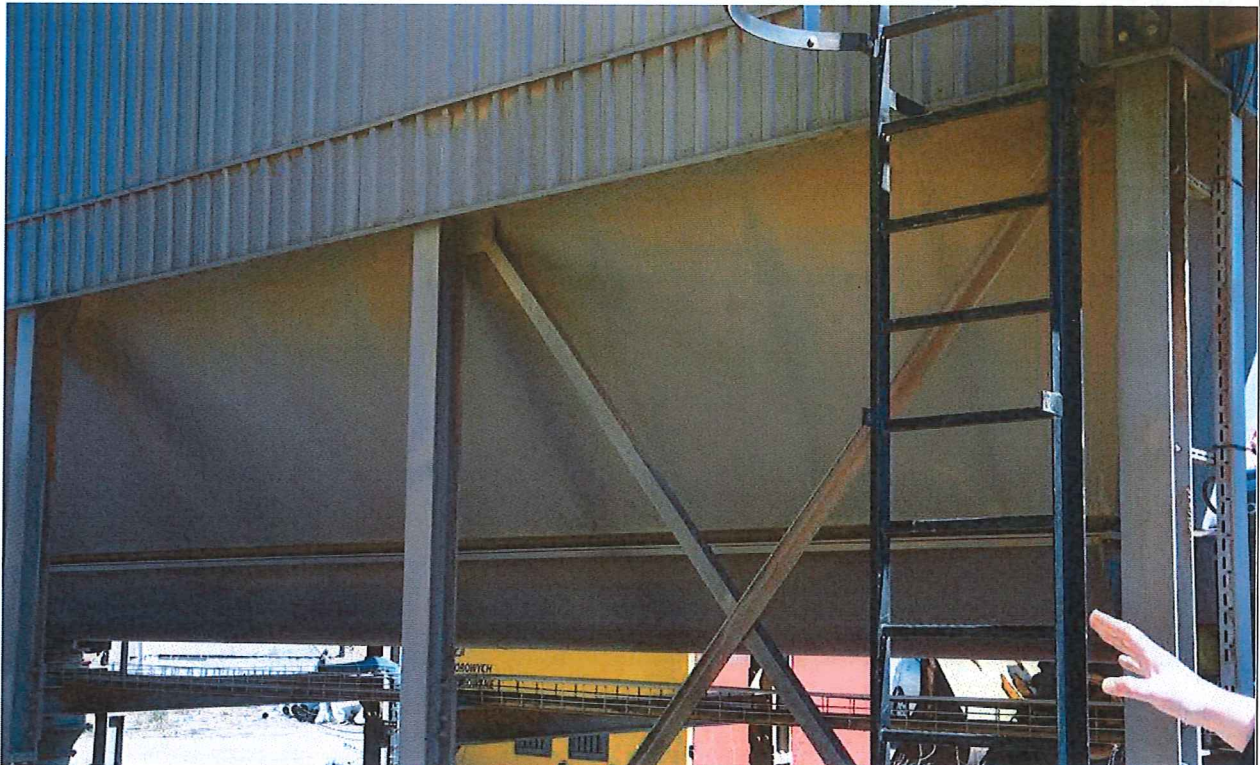
3 Wstępny separator

1



3 Komora filtra

1



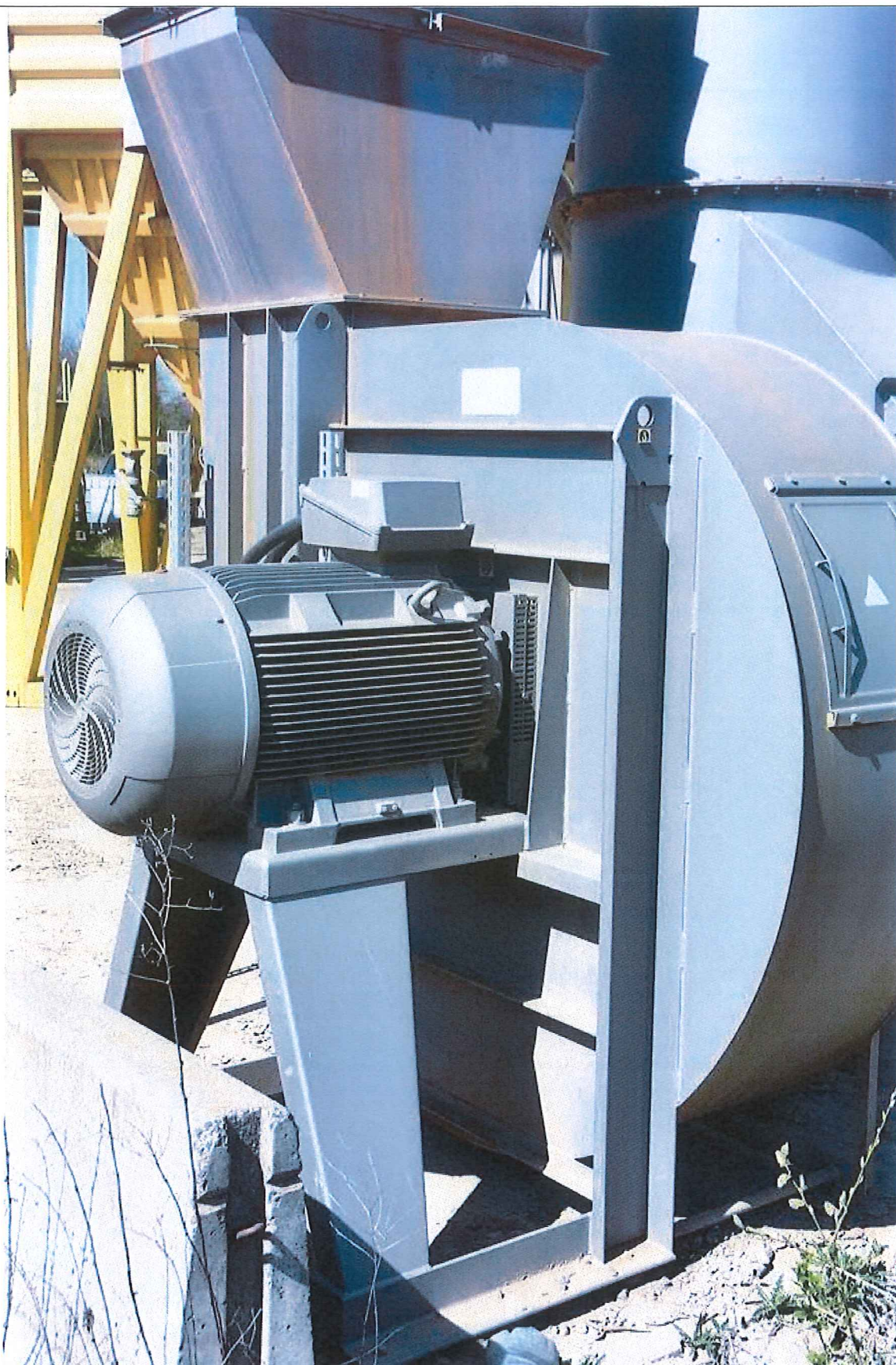


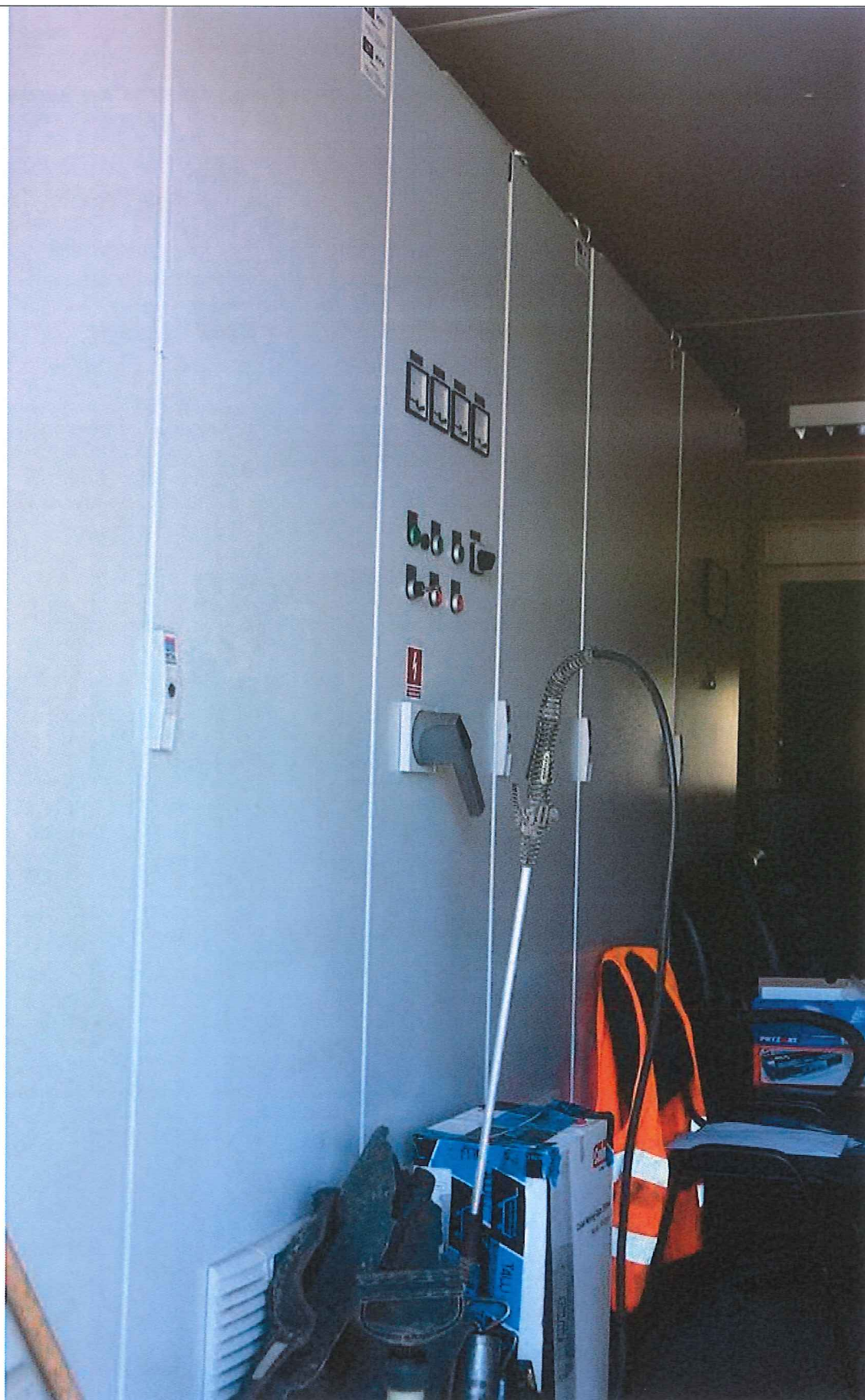












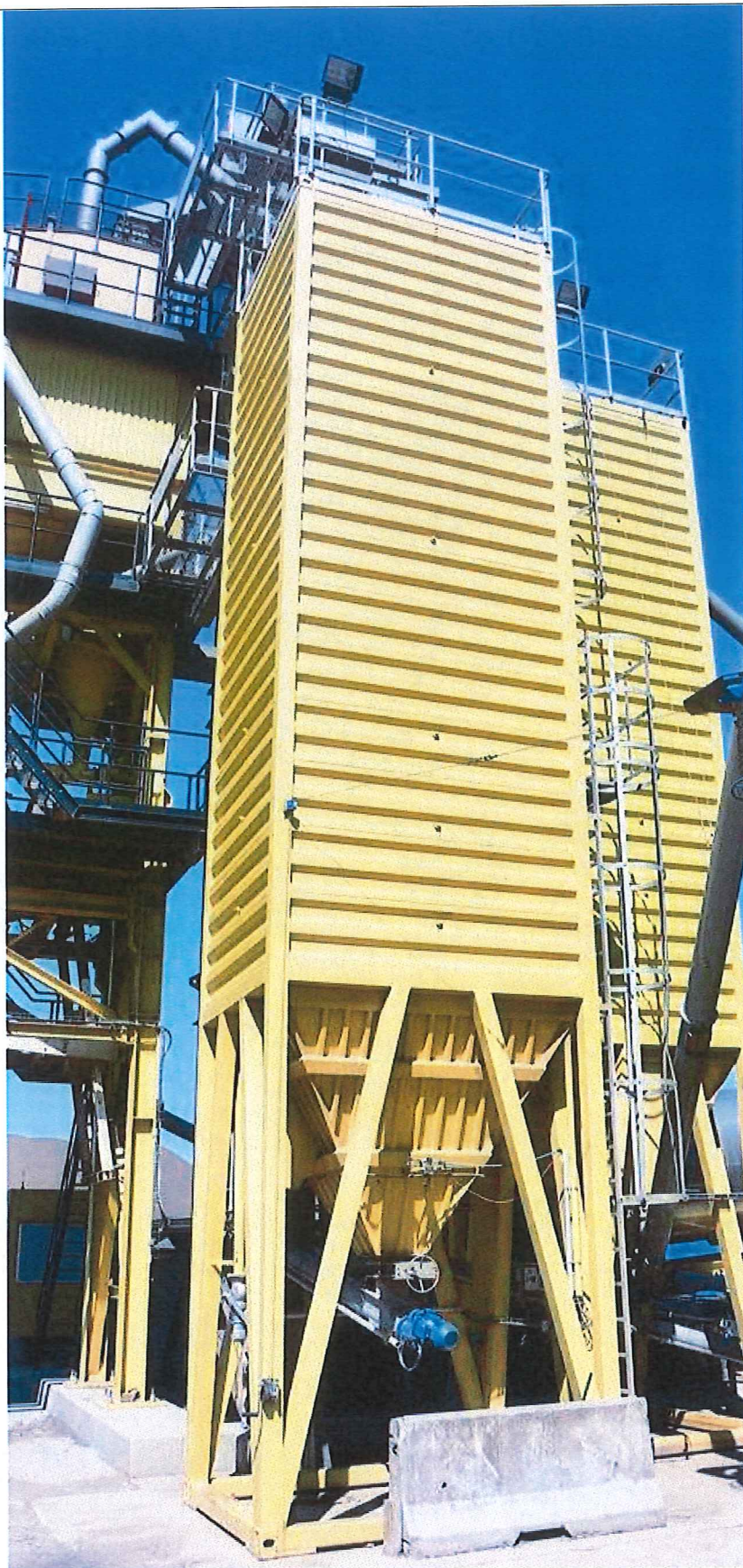


4 Transport i magazynowanie wypełniaczy

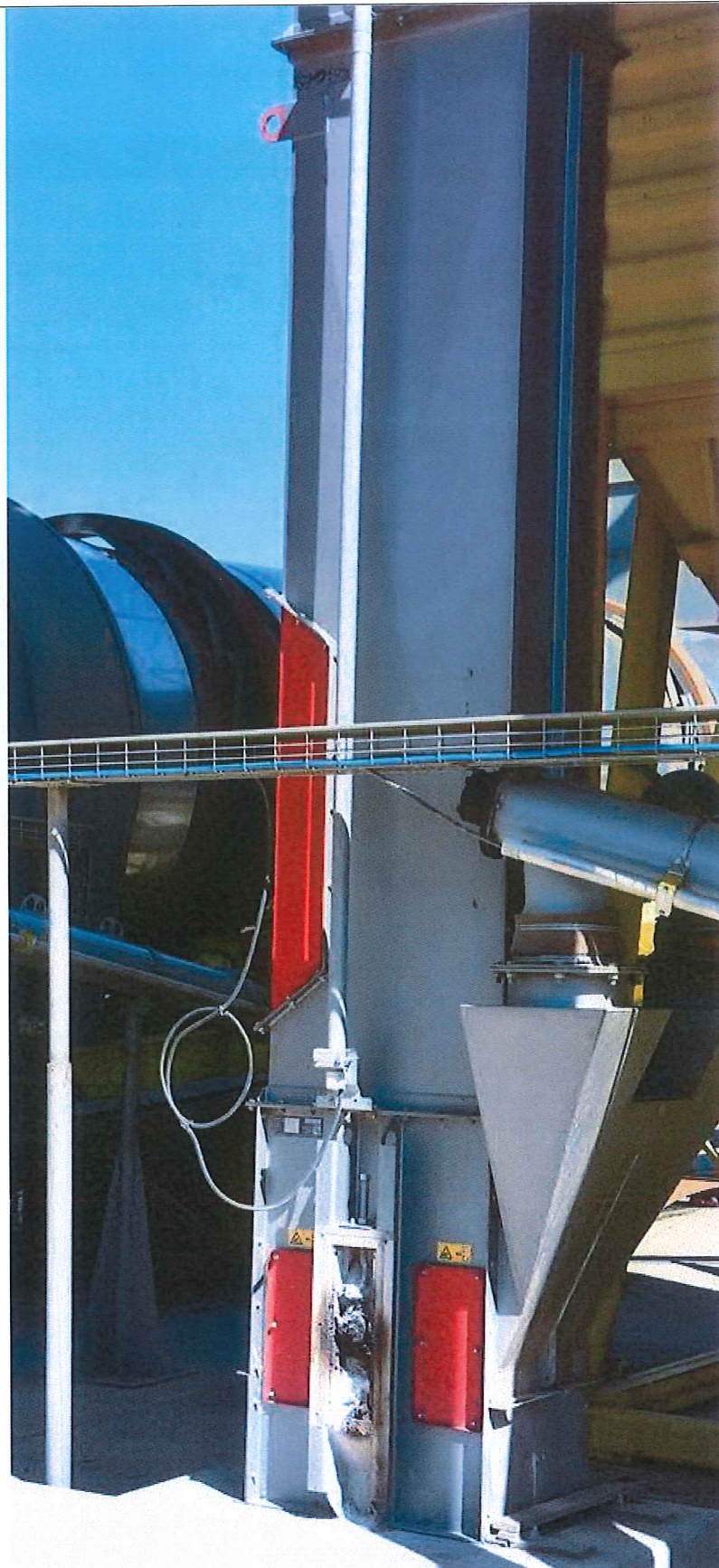
4.1 Silos wypełniacza obcego - 50 m³

1











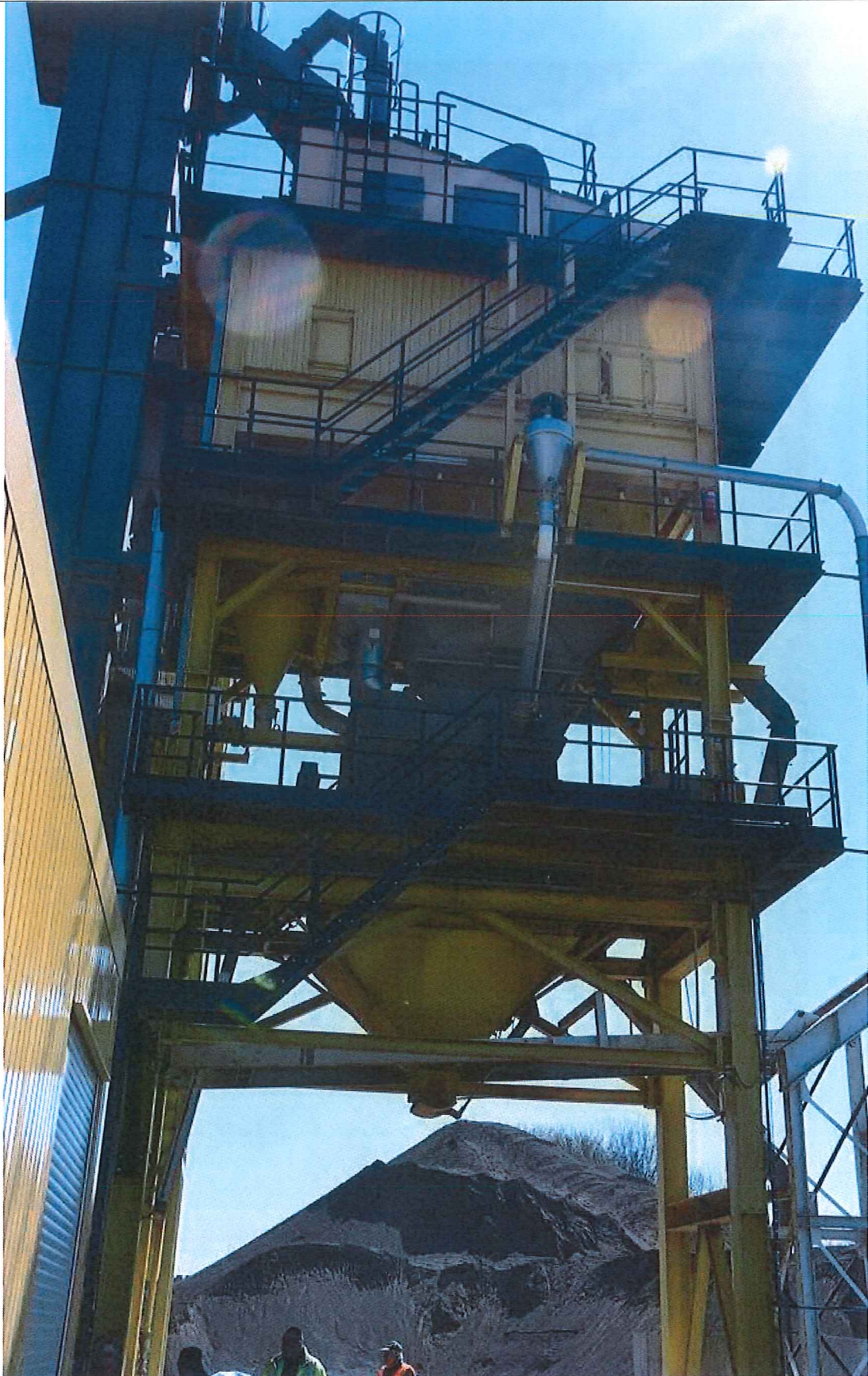






5 Elewator gorącego kruszywa i wieża wytwórni











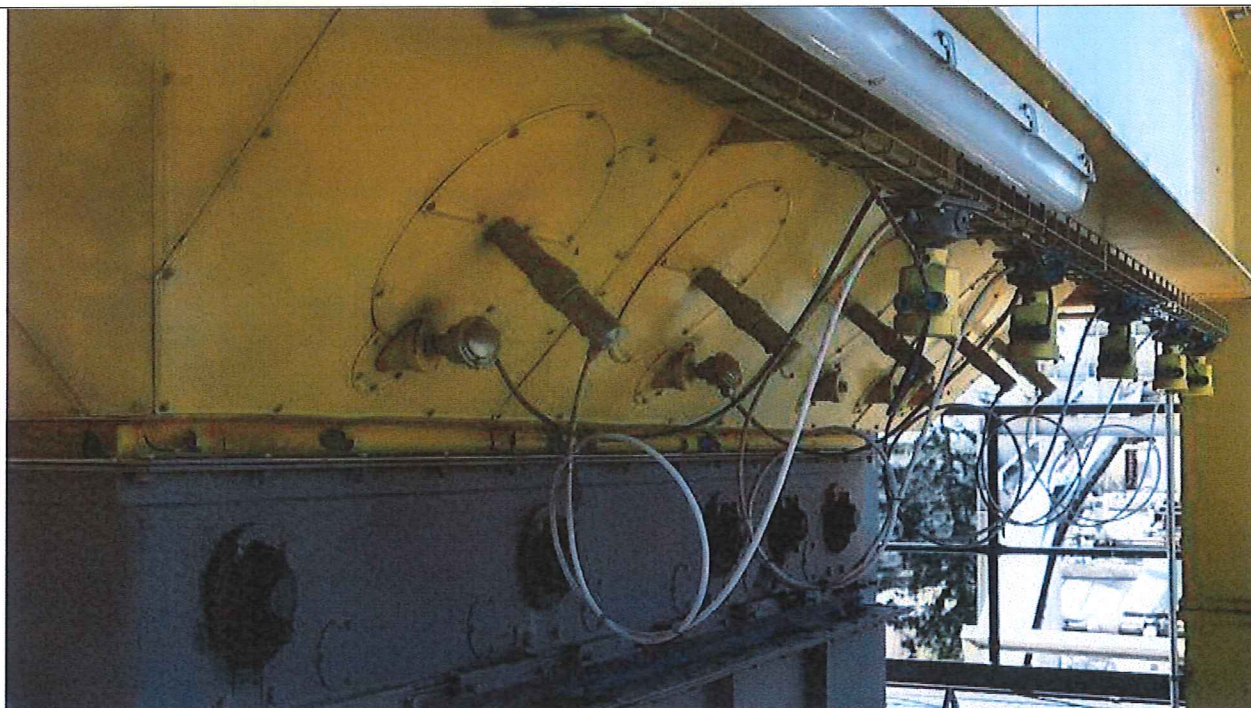
5 Zbiornik gorącego kruszywa 50t; Podział na 5 komór w tym jedna to Bypass

1



5 Waga kruszyw

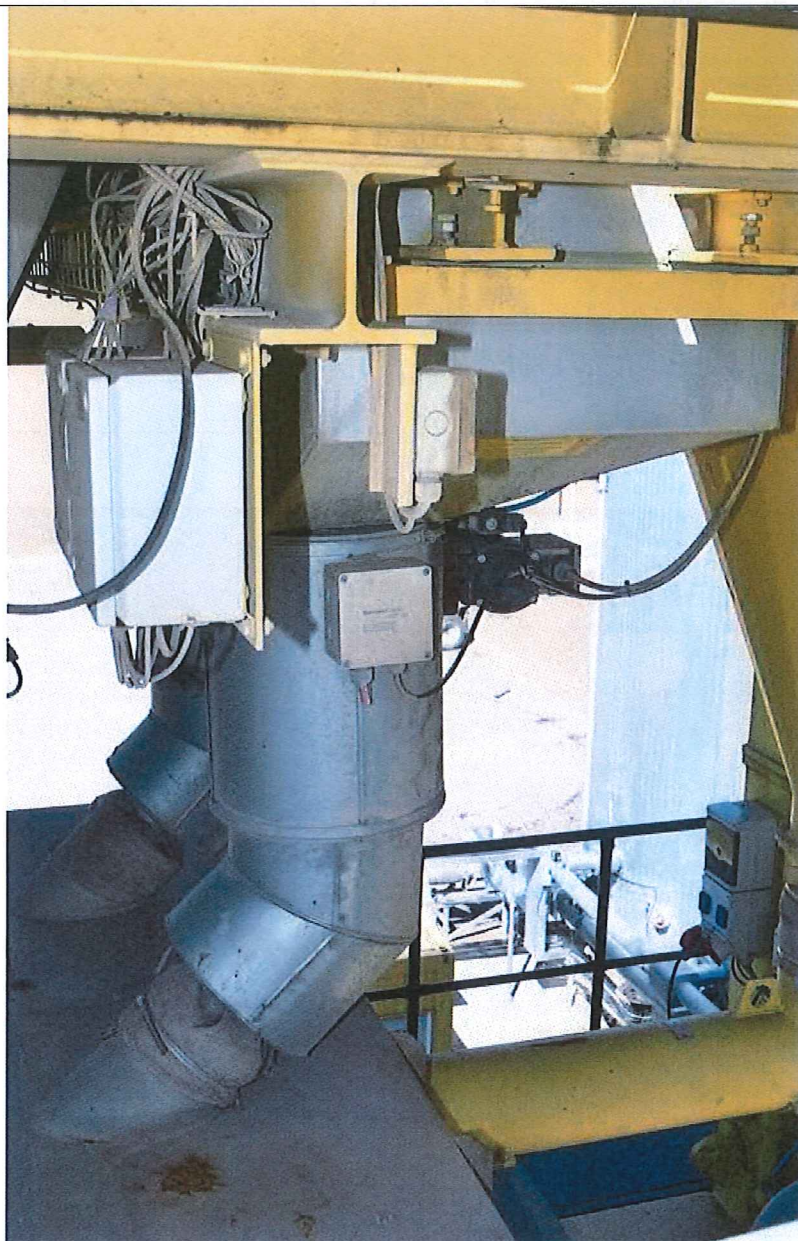
1

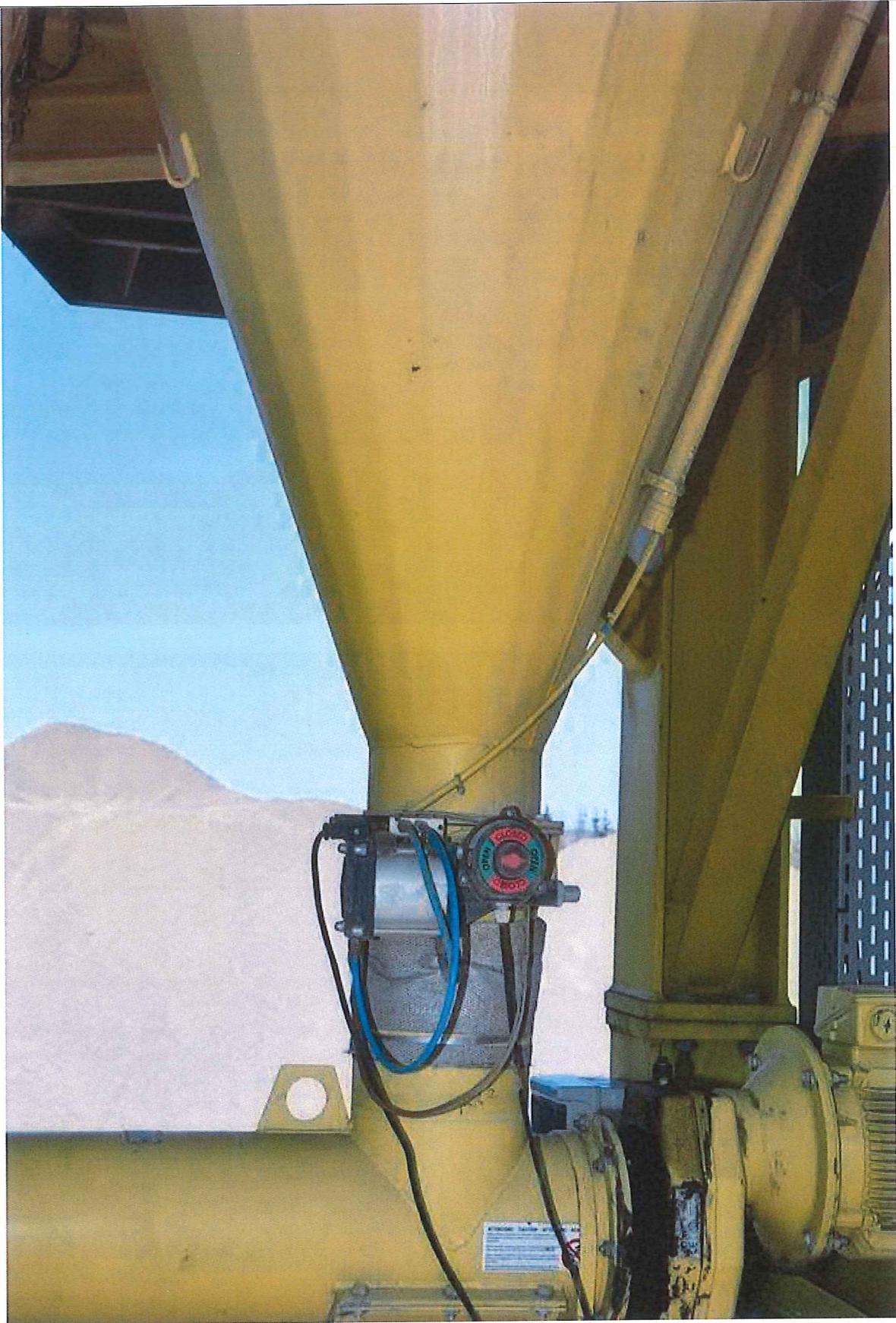




5 Waga bitumu

1







5 Instalacja sprężonego powietrza

1

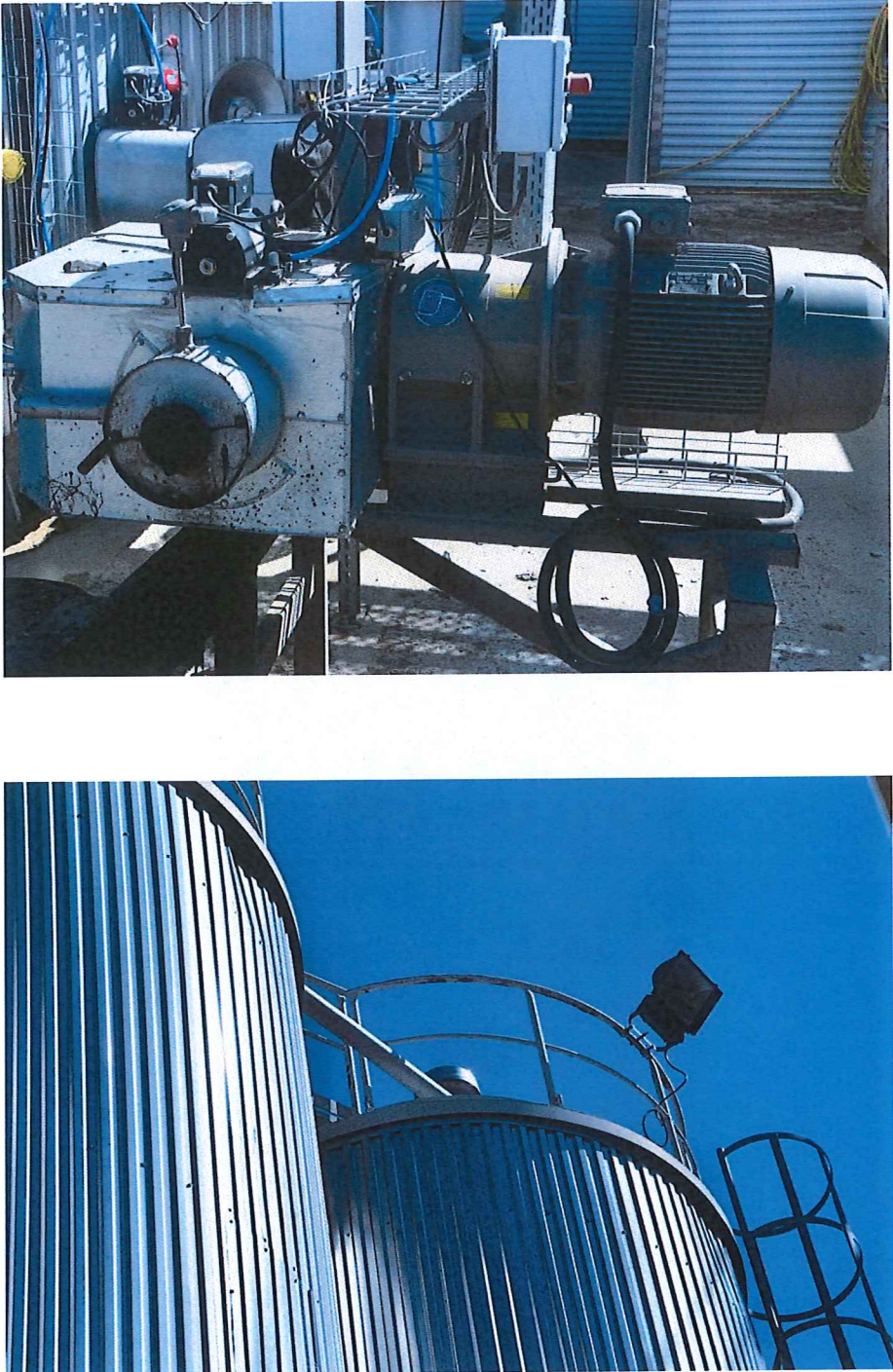


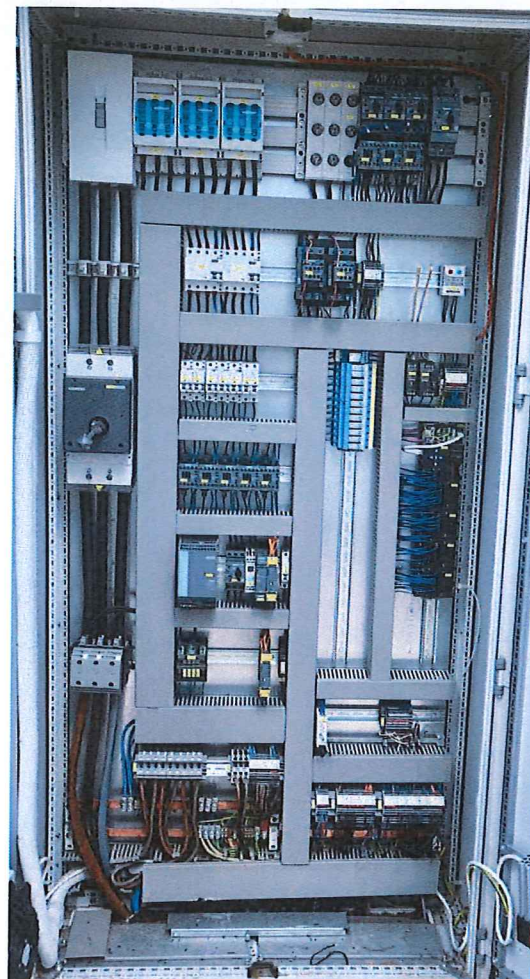




6	Magazynowanie bitumu i jego ogrzewanie	
6	Zbiorniki na magazynowanie bitumu, ogrzewane elektrycznie, 50 m ³	3



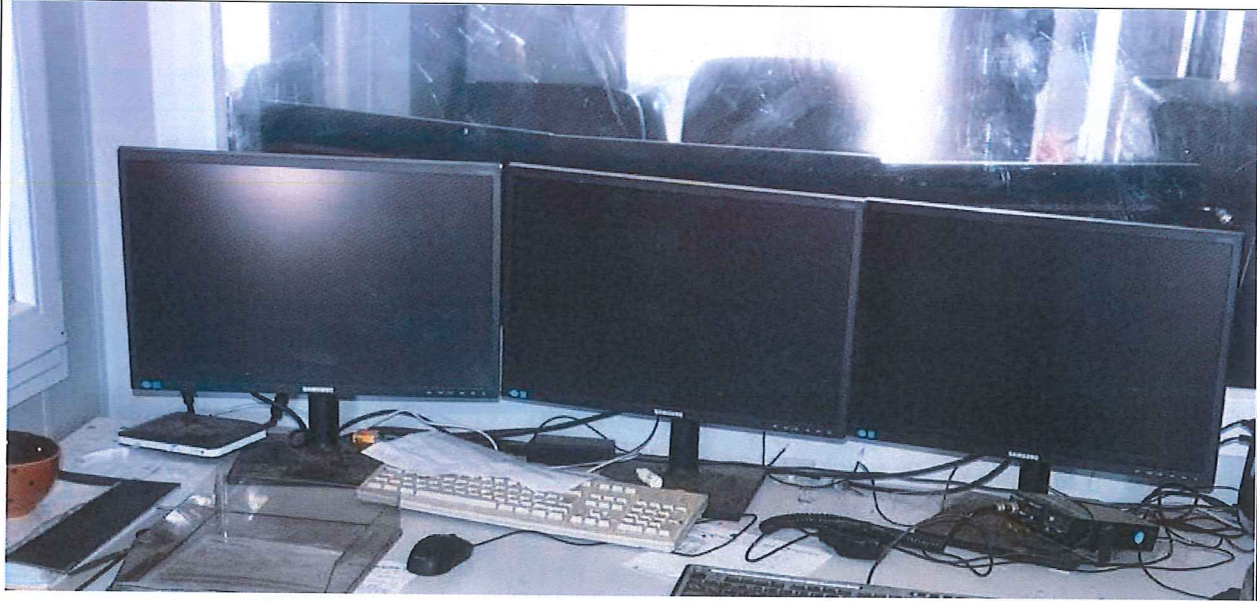
6	Pompa napelniająca	1
	Jest, brak możliwości zrobienia zdjęcia.	
6	Mieszadło	1
		



7	System sterowania wytwórną GP teltronik CS 21	
7	Kontener : 6,0 m x 2,5 m x 2,6 m z wyposażeniem:	1
		
7	Komputer z systemem sterowania wytwórną GP teltronik CS 21	1
		

7 Monitor kolorowy

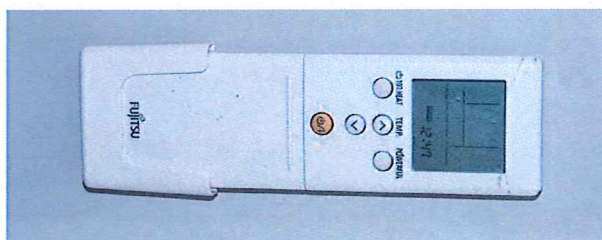
3



7 Drukarka, klawiatura, mysz

1






8 Urządzenie dozowania dodatków stałych (granulatów) objętościowo

8 Stacja załadowcza Big – bag

1



9	Urządzenie dozowania dodatków płynnych (Wettfix, Teramin)	
9	Zbiornik magazynowy o pojemności 130 litrów	1
		
9	Pompa dozująca ogrzewana elektrycznie	1
	